

旧鬼脇村役場資料目録

佐藤雅彦¹⁾・山谷文人²⁾

¹⁾ 〒097-0311 北海道利尻郡利尻町仙法志 利尻町立博物館

²⁾ 〒097-0101 北海道利尻郡利尻富士町鷺泊字富士野6 利尻富士町教育委員会

A Catalogue for the Items Stocked in the Old Oniwaki Village Office

Masahiko SATO¹⁾ and Fumito YAMAYA²⁾

¹⁾Rishiri Town Museum, Senhoshi, Rishiri Is., Hokkaido, 097-0311 Japan

²⁾Rishirifuji town board of education, Oshidomari, Rishiri Is., Hokkaido, 097-0101 Japan

Abstract. The “Kyu Oniwaki Murayakuba” collection consists mainly of government publications, serial publications, journals and books stocked by the old Oniwaki village office from the late Meiji Period to the Showa Period. The collection contains about 1,700 items. Although most are general publications, the collection also includes primary sources and scarce prints published in the local area of Rishiri Island. All of the items of this collection have been stored in Rishiri Town Museum since 1991. A catalogue for this collection based on our rearrangement in 2015 is provided.

はじめに

旧鬼脇村役場資料は、利尻富士町および利尻町の町史編集作業を経て、両町に分割保存されてきた。利尻富士町が保管する資料については現在目録化作業が進められており、概算で6,500点を数え、その中心となるコレクションといえる。

一方、利尻町内に保管された約1,700点の資料は、利尻島開発総合センター（利尻富士町）を経て利尻町史編集室に受け継がれ、現在では利尻町立博物館内にてその保存管理が行われている。1991年12月には利尻町史編集室によって「旧鬼脇村役場資料目録」（B5版、21ページ）が内部資料として作成されたが、これまでこれらの資料の存在についてはほとんど明らかにされてこなかった。利尻町が保有するこれらの資料は明治時代後半から昭和時代までに配布・出版された印刷物を中心に構成され、資料保管コンテナケース（518×360×302mm）で48ケース分が同館に現存する。二次資料がほと

んどを占めるコレクションではあるが、通船鑑札などの実物資料のほか、現存するものが少ない島内で発行された地域出版物なども含まれており、当時の利尻島の歴史を知る上で貴重な資料といえる。

利尻町立博物館での保管から20年以上が経ち、保存状況の確認に伴って段ボール箱からコンテナケースへの資料移動作業、およびその再整理を2015年に行ったところ、既存リストには含まれていない追加物が確認されたほか、幅広い時代と分野の資料が含まれていることから、多くの方々による本コレクションの調査や活用、さらには将来に渡っての適切な保存を願い、ここに目録の公開を行うこととした。

資料の再整理には、佐孝直美さん、阿部支帆子さんにご協力いただいたほか、本資料の整理・保存にこれまでご尽力されてきた歴代の各施設担当者の方々に心から感謝を申し上げる。

凡例

- ・刊行物としてまとまっている部数の多い資料については出版物ごとに、それ以外のものについては対象分野や地域などカテゴリー別にまとめた。
- ・●(●)は巻号数を示す。特殊なボリュームを示す場合は数字の後にその単位を示した(例:輯)。
- ・出版物ごとにまとめた項目には、タイトル、発行元、収集されていた時代(元号表記、期間内のすべての巻号が含まれているとは限らない)、備考(*)を最初に一括して記し、その後のリストにて発行年月日の期間と巻号数をまとめて示した。
- ・カテゴリー別の項目では、資料名、巻号数、著者、発行元、発行年月日、の順に示した。なお、ページの欠損や発行日が不明なものについては内容からおおよその年代を示しているものもある。
- ・発行年月日は、西暦、月、日の順に示し、不明な部分は「?」で示した。
- ・資料は古い年代から列記し、最後に発行年月日が不明なものを挙げた。後者については表題などからおおよその年代を推定できるものについては、同様に古い年代から配列した。

【法令全書】

内閣官報局、内閣印刷局、印刷庁業務部図書課、印刷庁業務部官報課、大蔵省印刷局

明治18年～昭和29年

*別冊除く

1885?.?.?, 上巻(明治18年); 1886.4.15-1887.1.7, (3)-(5), (7)-(12); 1887.2.7-1888.1.4, (1), (4), (5), (7), (9)-(12); 1888.2.9-1889.1.4, (1)-(12); 1889.2.9-1890.1.16, (1)-(12); 1890.2.15-1890.12.19, (1), (2), (5), (7)-(11); 1891.3.16-1891.12.19, (3), (4), (6), (9), (12); 1892.3.16-1893.1.16, (2), (6), (9), (12); 1893.2.16-1894.1.20, (1), (3), (5)-(8), (10)-(12); 1894.2.16-1894.3.29, (1)-(2); 1899.2.26-1900.1.26, (1)-(5), (7), (10)-(12); 1900.2.27-1901.1.31, (1)-(6), (9)-(12); 1901.2.25-1901.12.24, (1)-(11);

1902.2.27-1902.1.26, (1)-(3), (5), (6), (8), (9), (11), (12); 1903.2.25-1904.1.25, (1)-(6), (8)-(12); 1904.2.25-1904.11.25, (1)-(6), (8)-(12); 1905.2.25-1905.11.25, (1)-(10); 1906.2.26-1907.1.25, (1)-(12); 1907.2.25-1908.1.25, (1)-(8), (10)-(12); 1908.2.25-1908.10, (1)-(7), (12); 1909.2.25-1909.11.25, (1), (6), (8), (10); 1910.2.25-1911.1.25, (1)-(12); 1911.2.25-1912.1.25, (1)-(9), (11), (12); 1912.2.26-1912.8.26, (1)-(7); 1912.9.25-1913.1.25, (1)-(5); 1913.2.25-1914.1.26, (1)-(12); 1914.2.25-1914.12.25, (1)-(11); 1915.2.25-1916.1.25, (1)-(6), (8)-(12); 1916.2.25-1917.1.25, (1)-(12); 1917.3.26-1918.1.25, (2), (4), (6)-(12); 1918.2.25-1919.1.25, (1), (2), (4)-(12); 1919.2.25-1920.1.25, (1)-(3), (5), (6), (8)-(12); 1920.2.25-1920.11.25, (1)-(10); 1921.2.25-1922.1.25, (1)-(12); 1922.2.25-1923.1.25, (1)-(12); 1923.2.26-1924.6.10, (1)-(12); 1924.?.?-1925?.?.?, (1)-(8), (10)-(12); 1925.5.12-1926.3.19, (1)-(12); 1926.4.14-1926.10.23, (1), (8); 1927.2.25-1927.11, (1)-(11); 1928.2.27-1929.2.2, (1)-(12); 1929.2.25-1929.12.26, (1)-(11); 1930.2.25-1931.1.26, (1), (2), (4)-(6), (8), (10)-(12); 1931.2.25-1931.11.25, (1), (2), (5), (7)-(10); 1932.4.25-1933.1.25, (3)-(12); 1933.3.25-1934.1.25, (2)-(12); 1934.3.26-1935.1.25, (2)-(12); 1935.3.25-1935.12, (2)-(5), (7)-(12); 1936.2.25-1937.1.25, (1)-(12); 1937.3.25-1938.1.25, (2), (3), (5), (7)-(9), (11), (12); 1938.2.25-1939.1.25, (1)-(12); 1939.2.25-1940.1.25, (1)-(4), (6), (7), (9), (10), (12); 1940.2.26-1941.1.25, (1)-(5), (7)-(12); 1941.2.25-1942.1.26, (1), (3)-(5), (7)-(12); 1942.2.25-1943.1.25, (1)-(5), (7)-(12); 1943.2.25-1944.1.25, (1)-(9), (12); 1944.2.25-1945.1.25, (1), (2), (4)-(6), (9), (11), (12); 1946.5.25--1947.7.20, (1), (2), (4), (6), (8), (10)-(12); 1947.8.25-1948.4.15, (1), (2), (4)-(8), (10)-(12); 1947.9.25-1949.3.10, (1)-



図1. 東利尻 (1953).



図2. 通船鑑札 (1915).



図3. ONIWAKI RISHIRI.

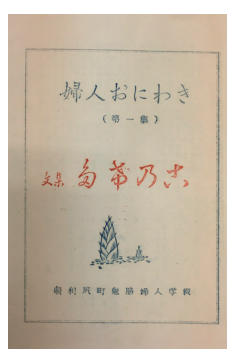


図4. 婦人おにわき (1964).

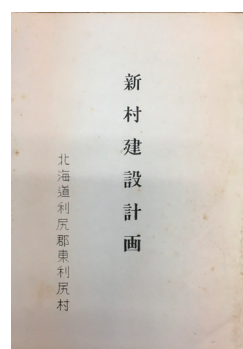


図5. 新村建設計画.



図6. 広報東りしり (1961).



図7. SOYA.

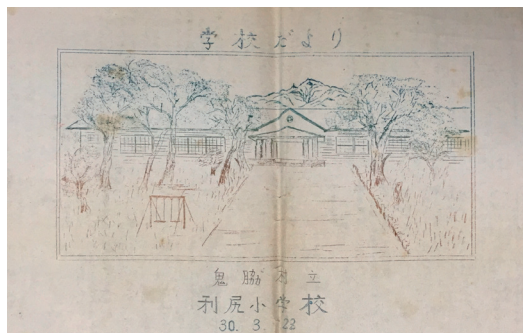


図8. 学校だより・鬼脇町立利尻小学校 (1955).

(8), (10)-(12); 1948.6.10-1949.3.25, (2), (4)-(7), (10)-(12); 1949.4.25-1950.3.15, (1)-(12); 1950.9.25, (6); 1951.5.23-1951.12.10, (3), (5), (10); 1952.8.5-1953.1.24, (6), (7), (9), (11); 1953.4.20-1954.2.25, (2), (3), (5), (7)-(12)

【官報】

内閣印刷局, 官報課大蔵省印刷局

明治19年～昭和35年

*号外, 附録は除く

1886.10.1 ~ 1886.10.31, (988)-(1002); 1927.9.1 ~ 1927.9.30, (204)-(228); 1927.3.1 ~ 1927.3.31, (48)-(73); 1932.5.1 ~ 1932.5.31, (1598)-(1623); 1948.1.1 ~ 1948.1.31, (号外のみ); 1948.3.1 ~ 1948.3.31, (6335)-(6353), (6356)-(6361); 1948.5.1 ~ 1948.5.31, (6387)-(6393), (6395)-(6405), (6407)-(6410); 1948.6.1 ~ 1948.6.30, (6411)-(6435); 1948.7.1 ~ 1948.7.31, (6437)-(6447), (6449)-(6456), (6458)-(6460); 1948.8.1 ~ 1948.8.31, (6464)-(6468), (6472)-(6478), (6480)-(6489); 1948.9.1 ~ 1948.9.30, (6490)-(6499), (6501)-(6508), (6510)-(6514); 1948.10.1 ~ 1948.10.31, (6515)-(6523), (6525)-(6540); 1948.12.1 ~ 1948.12.31, (6565)-(6575), (6578)-(6585), (6587)-(6589); 1949.1.1 ~ 1949.1.31, (6590)-(6602), (6604)-(6612); 1949.2.1 ~ 1949.2.28, (6614)-(6621), (6624), (6625), (6627)-(6635); 1949.3.1 ~ 1949.3.31, (6637)-(6655), (6657)-(6662); 1949.4.1 ~ 1949.4.30, (6663)-(6687); 1949.5.1 ~ 1949.5.31, (6688)-(6711); 1949.6.1 ~ 1949.6.30, (6712)-(6719), (6721)-(6736); 1949.7.1 ~ 1949.7.31, (6738)-(6753), (6755)-(6763); 1949.8.1 ~ 1949.8.31, (6764)-(6789); 1949.9.1 ~ 1949.9.30, (6791)-(6800), (6802)-(6805), (6808)-(6815); 1949.10.1 ~ 1949.10.31, (6816)-(6841); 1949.11.1 ~ 1949.11.30, (6842)-(6847), (6849)-(6865); 1949.12.1 ~ 1949.12.31, (6866)-(6877), (6879)-(6886), (6888)-(6890); 1950.1.1 ~ 1950.1.31, (6891)-(6908), (6910)-(6914); 1950.2.1 ~ 1950.2.28, (6915)-(6938); 1950.7.1 ~ 1950.7.31, (7040)-(7065); 1950.8.1 ~ 1950.8.31, (7066)-(7092); 1950.9.1 ~ 1950.9.30, (7093)-(7117); 1950.10.1 ~ 1950.10.30, (7118)-(7142); 1950.11.1 ~ 1950.11.30, (7144)-(7167); 1951.1.1 ~ 1951.1.31, (7193)-(7200), (7202)-(7215); 1951.2.1 ~ 1951.2.28, (7217)-(7239); 1951.3.1 ~ 1951.3.31, (7241)-(7246), (7248), (7250), (7255)-(7265); 1951.6.1 ~ 1951.6.30, (7318)-(7333), (7336)-(7341); 1951.7.1 ~ 1951.7.31, (7342)-(7367); 1951.8.1 ~ 1951.8.31, (7368)-(7394); 1951.9.1 ~ 1951.9.30, (7395)-(7418); 1951.10.1 ~ 1951.10.31, (7419)-(7422), (7427)-(7445); 1951.11.1 ~ 1951.11.30, (7446)-(7453), (7460)-(7464), (7466), (7467), (7469); 1951.12.1 ~ 1951.12.31, (7470)-(7472), (7477), (7480), (7483)-(7486), (7491)-(7494); 1952.2.1 ~ 1952.2.28, (7518)-(7542); 1952.3.1 ~ 1952.3.31, (7543)-(7567); 1952.4.1 ~ 1952.4.30, (7568)-(7592); 1952.5.1 ~ 1952.5.31, (7593)-(7601), (7604)-(7617); 1952.6.1 ~ 1952.6.30, (7618)-(7642); 1952.7.1 ~ 1952.7.31, (7643)-(7669); 1952.7.1 ~ 1952.7.31, (7643)-(7669); 1952.12.1 ~ 1952.12.31, (7772)-(7785), (7788)-(7793); 1953.1.1 ~ 1953.1.31, (7797)-(7819); 1953.2.1 ~ 1953.2.28, (7820)-(7839), (7841)-(7843); 1953.3.1 ~ 1953.3.31, (7844)-(7868); 1953.4.1 ~ 1953.4.30, (7869)-(7893); 1953.5.1 ~ 1953.5.31, (7894)-(7909), (7911)-(7918); 1953.6.1 ~ 1953.6.30, (7919)-(7944); 1953.7.1 ~ 1953.7.31, (7945)-(7971); 1953.8.1 ~ 1953.8.31, (7972)-(7982), (7984)-(7990), (7992)-(7997); 1953.9.1 ~ 1953.9.30, (7998), (8000)-(8006), (8008)-(8020), (8022); 1953.10.1 ~ 1953.10.31, (8023)-(8049); 1953.11.1 ~ 1953.11.30, (8050)-(8072);

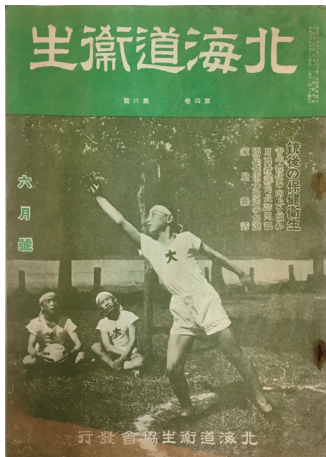


図 9. 北海道衛生 (1938).



図 10. 戦友 (1910).



図 11. 愛国婦人 (1925).

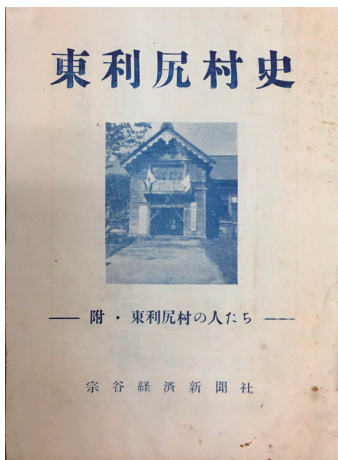


図 12. 東利尻村史.

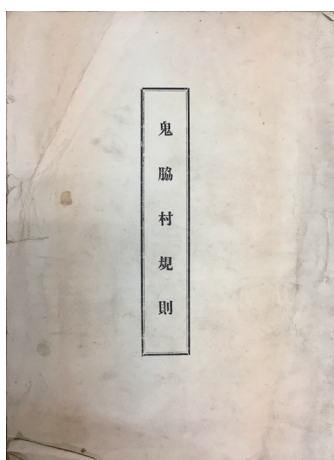


図 13. 鬼脇村規則 (1902).

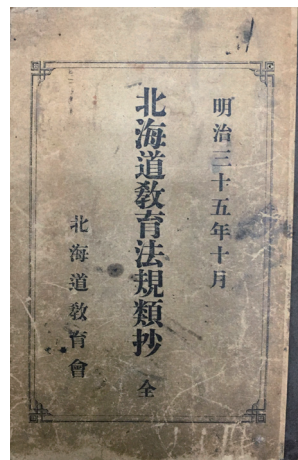


図 14. 北海道教育法規類抄 (1902).



図 15. 利礼新報 (1964).

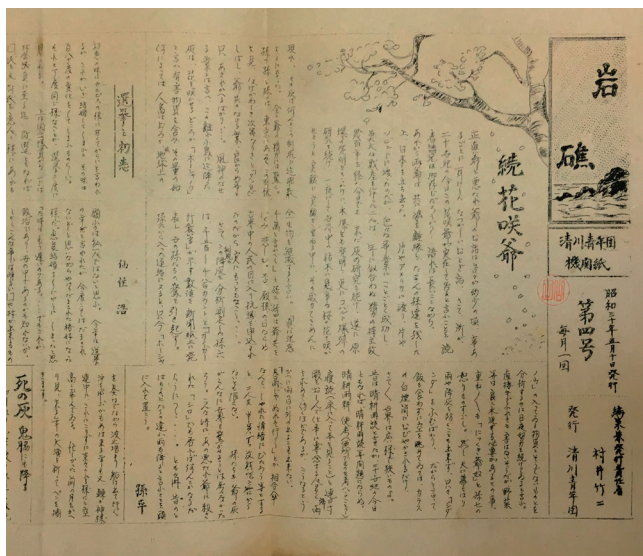


図 16. 岩礁・清川青年団機関紙 (1955).

1955.1.4 ~ 1955.1.31, (8052), (8400)-(8422);
 1953.12.1 ~ 1953.12.29, (8073)-(8093),
 (8095)-(8097); 1955.2.14 ~ 1955.2.26, (8423)-
 (8444); 1955.3.1 ~ 1955.3.31, (8447)-(8450),
 (8453)-(8459), (8463)-(8472); 1956.5.1 ~
 1956.5.31, (8801)-(8807), (8809), (8810),
 (8814)-(8820); 1956.6.1 ~ 1956.6.30, (8826)-
 (8850); 1956.7.1 ~ 1956.7.31, (8852)-(8876);
 1956.8.1 ~ 1956.8.31, (8878)-(8885), (8888)-
 (8899), (8901)-(8904); 1956.9.1 ~ 1956.9.30,
 (8905)-(8929); 1956.10.1 ~ 1956.10.31,
 (8930)-(8956); 1956.11.1 ~ 1956.11.30,
 (8957)-(8980); 1956.12.1 ~ 1956.12.31,
 (8981)-(9005); 1957.1.1 ~ 1957.1.31, (9006)-
 (9023), (9026)-(9028); 1957.2.1 ~ 1957.2.28,
 (9029)-(9052); 1957.4.1 ~ 1957.4.30, (9078)-
 (9102); 1957.5.1 ~ 1957.5.31, (9103)-
 (9128); 1957.8.1 ~ 1957.8.31, (9181)-(9207);
 1957.9.1 ~ 1957.9.30, (9208)-(9217), (9219)-
 (9231); 1957.10.1 ~ 1957.10.31, (9232)-
 (9258); 1958.1.1 ~ 1958.1.31, (9308)-
 (9330); 1958.2.1 ~ 1958.2.28, (9331)-(9354);
 1958.3.1 ~ 1958.3.31, (9355)-(9356), (9358)-
 (9379); 1958.4.1 ~ 1958.4.30, (9380)-
 (9402), (9404); 1958.5.1 ~ 1958.5.31, (9405)-
 (9429); 1958.6.1 ~ 1958.6.30, (9430)-(9454);
 1958.7.1 ~ 1958.7.30, (9455)-(9464), (9466)-
 (9480), (9485)-(9486); 1958.8.1 ~ 1958.8.30,
 (9482)-(9484), (9487)-(9489), (9491)-(9507);
 1958.12.1 ~ 1958.12.27, (9584)-(9607);
 1959.4.1 ~ 1959.4.30, (9680)-(9687), (9690),
 (9691), (9693)-(9703); 1959.5.1 ~ 1959.5.31,
 (9704)-(9722), (9724)-(9728); 1959.6.1 ~
 1959.6.30, (9729)-(9736), (9739)-(9754);
 1959.10.1 ~ 1959.10.31, (9833)-(9853),
 (9855)-(9859); 1959.11.1 ~ 1959.11.30,
 (9860)-(9874), (9876), (9877), (9879)-(9882);
 1959.12.1 ~ 1959.12.28, (9883)-(9888),
 (9890)-(9900), (9902)-(9906); 1960.6.1 ~
 1960.6.30, (10031)-(10037), (10039)-(10052),

(10054)-(10056).

【北海道公報】

北海道総務部文書課, 北海道総務部文書統計課
 昭和 27 ~ 31 年

* 号外除く

1952.10.1 ~ 1952.10.31, (5907)-(5933);
 1952.10.3 ~ 1952.10.31, (5909)-(5933);
 1952.11.1 ~ 1952.11.28, (5934)-(5956);
 1954.2.1 ~ 1954.2.28, (6305)-(6312), (6314)-
 (6328); 1954.8.1 ~ 1954.8.30, (6458)-
 (6483); 1954.9.1 ~ 1954.9.30, (6484)-(6508);
 1954.10.1 ~ 1954.10.30, (6509)-(6520),
 (6524)-(6534); 1956.4.1 ~ 1956.5.10, (6982),
 (6984); 1956.6.1 ~ 1956.7.1, (7008)-(7033).

【北海道教育委員会公報】

北海道教育委員会行政課, 北海道教育委員会総務課
 昭和 26 ~ 51 年

* 号外, 附録除く

1951.1.17 ~ 1952.2.29, (1)-(56); 1952.3.1 ~
 1952.3.31, (57)-(75), (77)-(81); 1952.4.1 ~
 1952.12.31, (82)-(111), (203), (204), (225),
 (226), (232)-(235), (238)-(264), (266)-(276),
 (278)-(309); 1952.8.20 ~ 1953.3.6, (200)-
 (203), (205), (238), (240), (289)-(291), (293),
 (295)-(300), (302)-(304), (306), (308), (309),
 (313), (361); 1964.4.1 ~ 1965.3.30, (2636),
 (2638), (2640), (2641), (2643), (2644), (2646)-
 (2713), (2715)-(2732), (2734), (2736), (2738)-
 (2764), (2766)-(2768); 1965.3.1 ~ 1965.10.30,
 (2765), (2769)-(2774), (2776)-(2791), (2794)-
 (2841), (2843)-(2853); 1965.4.26 ~ 1966.3.14,
 (2775), (2792), (2793), (2851), (2853)-(2892),
 (2898); 1966.3.1 ~ 1969.4.1, (2893)-(2897),
 (2899)-(2907), (2912)-(2915), (2917)-(2923),
 (3063), (3066)-(3074), (3078)-(3082), (3358)-
 (3360); 1966.4.1 ~ 1967.3.2, (2908)-(2911),

(2920), (2924)-(2928), (2930)-(3065); 1953.1.6
 ~ 1953.4.27, (311), (312), (322)-(324), (326)-
 (330), (332)-(336), (338), (340)-(348), (350)-
 (360), (362)-(380), (384), (386)-(392), (397),
 (399)-(404), (414); 1954.9.22 ~ 1955.2.26,
 1964.4.1 ~ 1964.4.2, (830), (849), (881),
 (882), (889), (896), (898), (901), (903), (909),
 (912), (914), (956), (2636), (2637); 1968.4.1
 ~ 1968.10.26, (3219)-(3226), (3229)-(3241),
 (3244)-(3253), (3255)-(3301); 1968.10.31
 ~ 1968.12.31, (3302)-(3324); 1969.1.1 ~
 1969.12.31, (3324)-(3326), (3328)-(3356),
 (3359), (3360), (3363)-(3373), (3378)-(3408),
 (3411), (3412), (3414), (3416)-(3440), (3442)-
 (3459), (4310); 1971.4.1 ~ 1972.3.10, (3656)-
 (3661), (3664), (3665), (3667)-(3674), (3676)-
 (3687), (3689)-(3746), (3748)-(3758), (3761)-
 (3780), (3782)-(3801), (3803)-(3808); 1975.4.1
 ~ 1976.3.31, (4259)-(4341), (4343)-(4346),
 (4348)-(4351), (4354)-(4365), (4367)-(4416).

【法令・法律】

現行日本法令大全，博文館編輯局，大橋新太郎，明
 治 26 年 1 月 5 日，1893.1.5
 法規大全・追録（現行類聚），内川義章編纂，中外出
 版社，明治 33 年 6 月 15 日，1900.6.15
 法規大全・第二（現行類聚），内川義章編纂，中外出
 版社，明治 33 年 7 月 5 日，1900.7.5
 法規時報（現行法規全書追録），(407), (410),
 (411), (444), (508), (658)，帝國地方行政學會，
 1918.1.25-1923.5.15，1918.1.25-1923.5.15
 現行法規全書追録，(550)-(553), (555), (557)-(559),
 帝國地方行政學會，1921.11.15-1922.2.15，
 1921.11.15-1922.2.15
 現行兵事法令類纂（參考法令・例規挿入），帝国
 地方行政学会編纂，大正 13 年 12 月 26 日，
 1924.12.26
 帝國法規追録，(226)-(229), (231), (232), (239), (248),
 (249), (256), (298), (373), 帝国法規出版株式會社，

1937.5.5-1939.8.1-?, 1937.5.5-1948.8.20
 令規時報（鐵道料程及乗車賃計算便覽追録第 62 號），
 (9078)，帝國地方行政學會，昭和 15 年 5 月 13 日，
 1940.5.13
 現行兵事法令類纂追録，(227), (232)，帝国地方
 行政學會，1940.6.7-1940.10.12，1940.6.7-
 1940.10.12
 地方制度法令集，第 2 輯，自治館，1943.11.18
 地方制度法令集，(1), (2)，東光出版社，1946.10.30，
 1947.2.10
 地方自治法講義，東光出版社，1947.10.25
 地方税法・財政法關係法令，東光出版社，1948.8.8
 地方税法關係法令集，社団法人 地方稅務協會，
 1950.5.1
 地方公務員關係法令実例判例集，第一法規出版株式
 會社，昭和 27 年 3 月 20 日，1952.3.20
 道路法關係例規集・追録，(1)，帝国地方行政学会，
 昭和 27 年 6 月 10 日，1952.6.10
 地方公務員關係法令実例判例集・追録，(1)-(5),
 (8), (9)，第一法規出版株式會社，1952.9.10-
 1954.3.5，1952.9.10-1954.3.5
 都道府県法規集，第一法規出版株式會社，昭和 28 年
 8 月 20 日，1953.8.20
 現行日本税法大成・国税編，株式會社大成出版社，
 1956.6.10
 地方自治法令集，総務庁官房自治課，1958.9.?
 法規類抄中卷（訂正増補），??.?
 日本税法大成追録臨時号加除表，??.?
 現行法規總覽追録，(9)，第一法規出版株式會社，??.?

【法令・法律（北海道）】

札幌縣報目録（明治 18 年 10 月中），札幌縣，
 1886.10.31
 北海道廳布令便覽 上（明治 20 年自 1 月至 6 月），
 記録課編輯，1888.9.28
 北海道廳警察公報，(1)，1890.1.28
 新法纂要補遺，北海道庁第 3 部財務課，1890.5.29
 沿革類聚布令目録，北海道廳第一部 記録課，
 1891.???

北海道廳小学校教授管理細目, 福島小学校同窓会,
1891.6.?

北海道廳現行布令便覽全 (明治 28 年 2 月編纂), 北
海道廳, 1896.5.1

? (表題不明), 北海道廳, 1901.11.6

北海道社寺法規 (全・現行), 東京府士族・栗原革,
1902.12.20

北海道教育法規類抄 全, 北海道教育會,
1903.10.?, (図 14)

神社宗教法規 (全・現行), 高岸武也, 栗原社寺事務
所, 1908.11.29

土木事業執行規程・北海道庁訓令第 23 号, 北海道庁,
1936.4.18

少年教護法關係法規, 北海道庁学務部社会課,
1937.6.14

道府縣令規月報・追録, (114), 大日本法令出版株式
會社, 1937.11.10

町村制及地方税法 (「附」北海道に於ける町村に關す
る特例並びに關係法令), 瀨尾芳三郎, 1943.6.1

地方自治法の施行に關する件について, 総務部長,
1947.5.3

地方自治法關係法規集, (1), (2), 北海道自治協會,
1947.5.20, 1947.8.20

北海道税条例北海道税施行規則, 北海道税務課,
1948.10.?

圧縮瓦斯及液化瓦斯取締法・鉄砲火薬類取締法・瓦
斯事業法・電気事業法・關係法規, 北海道商工部
工務課, 1948.7.15

北海道例規類集・追録, (60), (61), (63)-(68), (70)-(76),
(78)-(86), 第一法規出版株式会社, 1952.11.5-
1953.11.5

新市町村建設促進法 (町村合併資料第 7 輯), 北海道,
1956.1.?

北海道廳現行布令便覽上卷, ????

北海道廳布令便覽 上, ????

北海道廳布令便覽 下, ????

管理法令集, 北海道, ????

地方税法中改正案と現行法との対照, 北海道庁, ????

地方自治法關係法令及通牒 (案) (昭和 23 年 7 月・
第 2 国会成立分), 北海道自治協會, ????

【職員録・名簿】

職員録 (乙) (明治 37 年・官報第 2304 号附録), 内
閣官報局, 1888.3.9

職員録 (乙)・明治 33 年, 印刷局, 1904.7.30

職員録 (乙), 印刷局, 1905.8.19

北海道各級農會職員録, 北海道農會, 1917.7.25

北海道自治關係職員録, 北海道自治協會,
1925.10.15

北海道庁職員録, 北海道庁総務部人事課, 1937.9.15

北海道自治關係職員録, 北海道自治協會, 1948.4.1

北海道自治關係・職員録, 北海道自治協會,
1950.4.10

札幌県職員録 (明治 16 年 7 月 31 日調べ), ????

職員録 (甲)・明治 33 年, 印刷局, ????

職員録 (甲)・明治 35 年, 印刷局, ????

職員録 (甲)・明治 37 年, 印刷局, ????

職員録 (甲)・明治 38 年, 印刷局, ????

職員録 (甲)・明治 43 年, 印刷局, ????

北海道保護司名簿 (1953.3.1 現在), 北海地方保護
司連盟, ????

北海道公民教育講師名簿 (第 1 輯), 北海道庁教育民
生部社会教育課, ????

? (表題不明, 職員録?)・明治 25 年, ?, 1892.1.29

【統計】

北海道庁勸業年報, 1, 2, 4, 6, 8, 16(回), 北海道庁,
北海道庁第二部, 北海道庁第二部農商課, 北海道
庁内務部農商課, 1883.8.?-1904.3.30

札幌縣勸業臨時報, 札幌縣勸業課, 1886.2.?

札幌縣勸業課第貳回年報, 札幌縣藏板, 1887.11.30

北海道庁統計書, 3-7, 10, 11, 19[3(1)], 20[3(1)],
22[3], 27[2], 37[3], 43[1, 3](回), 北海道庁第二部,
北海道庁, 1887.11.30-1933.3.31

北海道庁第勸業月報, (12), 北海道庁第二部,
1888.1.15

北海道戸口表, 明治 36 年 12 月 31 日, 明治 38 年
12 月 31 日, 北海道庁, 1904.8.29, 1906.9.10

北海道庁来往住者戸口統計, 明治 40 年, 大正 11

年, 大正 13, 北海道庁第 5 部拓殖係, 北海道庁,
1909.3.25, ??.?.?.?.?.?.?
北海道庁統計事務例規 (其 3), 1919?.?.?.?
補増・農商務統計様式解説・全, 北垣増藏, 西濃印
刷株式会社岐阜支店, 1922.10.31
統計学雑誌, (441)-(450), 統計学社, 1923.1.20-
1923.10.20
北海道漁業現勢 (昭和 12 年), 北海道庁經濟部水産
課, 1938.12.30
全国港湾統計 (入港船舶隻数, 総トン数, 会場出入貨
物, 総トン数) 自大正 5 年至昭和 26 年, 運輸省港
湾局計画課, 1953.7.1
北海道における春ニシン漁業の実態—資金および労働
力調査—, (昭和 25, 26, 27 年度), 農林省統計
調査部, 1953.10.25
北海道産業統計一覽, 大正 9 年, 大正 10 年, ??.?.?.
?.?.?.

【戸籍】

戸籍法実験示解, 金田謙, 自治館, 1901.11.19
戸籍事務協議會々報, (11), 稚内区裁判所管内戸籍事
務協議會, 1938.7.?.
會報, (11), 稚内区裁判所管内戸籍事務協議會,
1939.?.?.

【国勢調査】

国勢調査, 内閣統計局・内閣印刷局, 1925.8.15
国勢調査報告 (大正 14 年, 市町村別世帯及人口), (3),
内閣統計局, 1926.6.30
国勢調査報告書 (昭和 10 年) 第 2 卷府県編, 東京
統計協会, 1937.10.5
国勢調査要綱 (昭和 15 年), ?, ??.?.?.?
国勢調査の手引 (昭和 30 年国勢調査), 総理府統計
局, ??.?.?.

【選挙】

選挙肅正運動概要 (第 3 輯), 北海道庁総務部,

1938.5.28
北海道會議員長官選挙関係法規, 自治商会出版部,
1947.3.18
町村長町村会議員 選挙関係法規, 北海道自治協会,
1947.3.25
衆議院議員選挙関係法令集 (附最高裁判所裁判官国
民審査法政治資金規正法並びに関係法令), 北海道
自治協会, 1948?.?.?.?
公営選挙法概説, 竹谷源太郎, 日本産業新聞社,
1948.8.25
新制選挙講話, ヒューマニスト業書刊行会, 1948.8.30
公職選挙法, 北海道自治協会, 1949.4.?.
公職選挙法関係法令集, 北海道自治協会, 1950.4.?.
海区漁業調整委員会委員の選挙に関する法令集, 北海
道自治協会, 1950.6.?.
参議院議員通常選挙結果調, 全国選挙管理委員会,
1950.6.4
公職選挙関係改正法令集, 全国選挙管理委員会事務
局, 1951.3.?.
改正公職選挙関係法令集, 芹田東光社, 1951.3.15
海区漁業調整委員会委員選挙人名簿登載申請書,
1952.?.?.
公職選挙法案要綱, 北海道選挙管理委員会 北海道
市町村選挙管理委員会連合会, 1952.9.?.
特輯公明選挙の運動の栞, 自治庁選挙部, 1952.9.?.
選挙, 5(11), 6(2)-(4), 9(7), 都道府県選挙管理委員会
連合会, 1952.11.1-1956.7.1
公明選挙運動への動き, 1, 2 (輯), 北海道選挙管
理委員会・北海道公明選挙運動推進協議会,
1953.3.?., 1953.4.?.
参議院議員選挙結果調, 北海道選挙管理委員会,
1957.1.31
公職選挙実例判例集 (表紙カバーのみ), 東京法令出
版株式会社, ??.?.?.

【行政関連 (その他)】

全国町村戸長要務, 4, 熊本県小書記官嶋義之編纂,
1883.9.10
天塩国 6 郡北見国 4 郡 聯合水産品評会報告, 水産

- 品評会, 1888.8.?
- 歳入租税及関雑・収入を除く科目表 (明治 24 年度), 大蔵省, 1891.?.?.?
- 報告書計算書類進達期限表, 北海道庁財務部, 1893.7.4
- 稚内, 稚内市役所, 1897.5.31
- 地方制度実例総覧, 金田謙, 自治館, 1900.12.27
- 殖民公報, (10), (77)-(80), 北海道協会支部, 北海道庁殖民拓殖課, 1902.9.30-1914.9.7
- 北海道拓殖要覧, 北海道庁, 1903.3.27
- 北海道利源調査書, 横山隆起, 三秀舎, 1906.7.18
- 北海道物産共通会事務及審査報告, 北海道物産共進会, 1907.9.23
- 市町村執務要覧, 大成会, 1909.6.23
- 新潟県佐渡郡・郡勢調査・顛末及原表 (明治 42 年 2 月 1 日), 佐渡郡役所編纂, 1912.?.?.?
- 北海道産業組合要覧 (第 3 次), 北海道庁内務部, 1914.8.15
- 地方改良事業講演集 (備品第 5 類 5 号ノ内), 北海道庁地方課編纂, 1915.5.18
- 販路調査報告書, 北海道庁内部課, 1916.10.1
- 宗谷支庁管内戦後準備実行細目, 宗谷支庁, 1918.1.5
- 宗谷支庁管内概況, 北海道庁宗谷支庁編纂, 1918.8.1
- 開道 50 年記念北海道博覧会出品物解説書 (北海道農事試験場彙報第 19 号), 1918.8.?
- 季節的移動労働者に関する調査, 北海道庁内務部社会課, 1923.12.12
- 町村関係 新法令全集, 全国町村長会, 1926.8.?
- 水道に関する使用料及手数料 (大正 15 年 5 月現在), 内務省衛生局, 1926.9.20
- 府縣制・北海道會法改正・町村制, 内閣印刷局, 1926.?.?.?
- 北海道里程表, 北海道庁, 1928.4.1
- 市町村財政概要, 昭和 4, 5, 7, 8, 12, 13, 16 年度, 北海道庁内務部地方課, 1929.7.?-1941.11.?
- 故岩村男爵銅像建設報告書, 1934.11.?
- 北海道第 2 期拓殖計画実施概要 (自:昭和 2 年度至:昭和 8 年度), 上, 下, 北海道庁, 1935.5.12
- 北海道要覧, 北海道庁総務部庶務課内北海道統計協会, 1935.6.20
- 北海道博覧会関係 (昭和 12 年), 1936.6.1
- 北海道概況, 北海道庁, 1937.6.21
- 北海道市町村行政区劃, 昭和 12 年 6 月 1 日現在, 北海道庁総務部地方課内 北海道自治協会, 1937.7.15
- 北海道社會事業 10 月号, (65), 石倉豊太, 北海道社會事業協会, 1937.10.1
- 北海道林業奨励施設並に其の成績, 昭和 12 年度 13 年版, 北海道庁造林課, 1938.11.20
- 拓殖月報, (52), 北海道庁総務部拓殖計画課, 1938.11.30
- 貴族院多額納税者議員互選人名簿 (北海道庁公報第 1945 号公示別冊), 北海道庁, 1939.7.20
- 市町村事務輯攬・第 6 輯, 北海道庁地方課内, 北海道自治協会, 1943.6.15
- 町村制の一部を改正する法律案, 北海道自治協会, 1946.11.1
- 北海道市町村行政区劃便覧, 昭和 23 年 11 月 1 日現在, 北海道庁総務部地方課内 北海道自治協会, 1949.3.1
- 第 1 回全道民生委員児童委員大会報告, 松田俊夫, 北海道民生委員連盟, 1949.7.10
- 開道八十年記念行事録, 北海道行政調査室, 1949.9.25
- 定例北海道議會議事速記録, 昭和 24 年第 3 回 (上), 昭和 25 年第 1 回 (下), 昭和 25 年第 5 回 (上), 昭和 25 年第 6 回, 昭和 26 年第 1 回 (上), 昭和 26 年第 4 回 (上), 昭和 26 年第 6 回, 昭和 27 年第 1 回 (その 1), 1949.?.?-1952.?.?
- 北海道生産道民所得調査結果報告 (昭和 23 年度), 北海道行政調査室, 1950.5.10
- 改正地方税詳解, 大蔵財務協会, 1950.8.10
- 北海道の地下資源・産業タイムス 88 号附録, 産業タイムズ, 1951.1.1
- 北海道財政事情, (9), 北海道知事 田中敏文, 1952.3.1
- 北海道開発庁及び開発局設置関係会議録集録, 北海道開発局官房総務課, 1952.5.1

伸び行く宗谷・宗谷支庁管内概要，北海道宗谷支庁総務課内北海道統計協会宗谷支部，1952.6.20

母子世帯の研究，北海道社会福祉協議会，北海道民生部婦人児童課，1953.3.15

北海道宗谷地域総合開発計画書，北海道宗谷支庁宗谷地域総合開発期成会，宗谷地域総合開発期成会事務局 宗谷支庁企画室，1954.1.?

稚内市官公庁職員録，稚内新聞社，1954.10.25

工事請負指名御願書，北海道土木工業株式会社，1954.?.?

浦幌町管内圖，日本地勢工務所，1955.11.10

定例北海道議會予算特別委員会議事速記録，昭和29年第4回，1955.?.?

猿払村税賦課徴収條例，1957.?.?

国立稚内療養所，1960.9.?

北海道税務月報，(83)-(86)，北海道総務部税務課・北海道税務協会，1963.5.1-1963.8.1

社会課事務概要（大正12年度），北海道廳社会課，?.?.?

北海道総合・電話番号簿（昭和24年度版），北海道写真新聞社，?.?.?

北海道総合開発第1次計算書（昭和26年1月），北海道，?.?.?

枝幸町税賦課徴収條例（昭和30年頃?），?.?.?

保護受託者制度運営要領，北海道民生部婦人児童課，北海道民生部婦人児童課，?.?.?

SOYA，?.?.?，(図7)

【気象・災害】

北海道氣象年報（明治34年），北海道庁，1903.12.30

北海道氣候一斑（明治35年，明治45年・大正元年），北海道庁，1904.2.10，1914.3.31

北海道氣象報告（明治36年6月），北海道庁殖民部農工課，1904.3.18

北海道氣象月報，(107)，(125)，札幌一等測候所，北海道庁殖民部農工課，北海道庁第3部農務課，1905.1.28，1906.7.28

十勝岳爆發災害志，十勝岳爆發罹災救済會，

1928.3.25

播光，(15)-(19)，(21)-(26)，佐藤秀雄，宗谷氣象同好會，1953.12.28-1954.10.28

【電気】

管内電気事業要覧・第18面，北海道電気協会，1949.12.20

北海道電力危機究明・日本一電力事情の悪い原因は何処にあるか，北海道電気協会，1950.1.?

北海道電力情報（創刊号），北海道庁殖民部農商課，1950.1.15

電気料金（北海道分）・昭和24年12月13日改正，北海道電気協会，1949-1950.?.?

【消防】

消防法略解，財団法人 日本消防協会，1948.9.15

火災予防資料，(1)，北海道民生部消防課，1950.4.1

北海道火災統計（昭和24年），北海道消防課，1950.4.?

消防統計報告取扱要領，北海道民生部消防課，1950.5.6

防火査察要領，北海道消防課，1950.7.?

北海道の火災と気象，北海道民生部消防課，1950.7.?

消防年報（昭和25年），(4)，国家消防庁，1950.?.?

われらの消防，(8)，北海道消防課，1951.4.1

消防年報（昭和32年），北海道，1958.12.?

【水産】

北海道鮭鱒人工孵化事業報告，北海道庁内務部水産課，1894.6.30

専売特許伊澤式 鯨沖揚機械説明書，伊澤辰吉，伊澤商会，1904.12.?

水産要鑑 全，河野正義，東京国民書院，1910.8.15

漁村經濟調査書（第2），北海道水産會，1929.3.31

水産協會誌，(6)，菊地源平，北海道水産協會，1933.12.15

水産公論 臨時増刊水産ゲー，岡本正一，新水産社，

1934.4.13
 港湾, 5(4), 5(8), 15(5), 15(10), 15(11), 32(10),
 大瀧幹正, 港湾協会, 日本港湾協会, 1949.4.1-
 1955.10.5
 漁民と協同組合, 水産庁協同組合課篇, 1949.8.10
 春鯨漁業調査の手引, 北海道, 1952.6.1
 漁港新論, 中村嘉夫, 第一法規出版株式会社,
 1953.10.20
 北海道水産試験場事業旬報, 北海道水産試験場,
 1959.4.15
 水産業協同組合関係資料, ????

【農業】

各種葱及玉葱栽培法, 日本種苗株式会社,
 1889.10.13
 明治33年北海道蠶絲概況, 北海道廳殖民部農商課,
 1901.8.10
 農業月報, (48), 東京内藤新宿停車場際, 1903.6.20
 北海道庁農事講習所報告, (1), 北海道庁農事講習所,
 1904.3.31
 北海道牧畜提要 完, 北海道庁殖民部農工課,
 1904.4.10
 実業教育 養蠶唱歌, 東京丸山舎, 1905.4.15
 農桑提要・全, 北海道庁第3部, 1906.9.17
 北海之農友, 3(1), 4(11), 5(2)-(6), 6(1), (2), (9), 7(3)-
 (11), 8(1)-(3), (5)-(12), 9(1), (2), 北海道農友会,
 1911.1.15-1917.2.15
 日本主要農作物耕種要綱, 大日本農会, 1913.1.28
 農事指導必須事項 (第1版), 北海道庁, 1915.2.10
 北海道農会報, 15(10)-(12), 16(1)-(12), 17(1)-(12),
 18(1)-(3), (5)-(12), 19(1)-(9), 20(1)-(6), (8)-(11), 北
 海道農会, 1915.10.28-1920.11.28
 北海道農事試験場彙報, (35)-(38), (54), 北海道農事
 試験場, 1925.4.15-1932.12.10
 桑園設置者の心得, 北海道農事試験場, 1925.5.?
 副業養兔の趣味と利益, ラビット商会, 1927.3.15
 種苗月報, (30), 北海道種苗農具株式会社,
 1927.3.25
 ヤマト種苗月報, (357), ヤマト種苗農具株式会社,

1937.2.10
 札幌園芸農場, 札幌園芸農場, 1938.1.1
 農事實行組合要覧 第7次, (昭和17年3月末現在),
 北海道庁經濟部農政課, 1942-1943??.?
 農業委員会関係法令集, 北海道經濟部北海道農地部,
 1951.5.7
 北海道味噌醤油生産販売改善に関する輿論調査の
 結果について, 北海道農務部農業協同組合課,
 1953.12.?
 農委情報, 北方農業別冊, 1957.6.5
 農家の利益増進, 販売元: 藤井製菓所, ????
 北海道県立札幌農事講習所規則, ????
 除虫油, 全農産物害虫退治, 日本殺虫株式会社, ????

【教育】

北海道廳學令彙纂, 北海道廳, 1890.9.6
 実業教育・よーざん歌唱, 東京丸山舎, 1905.8.5
 學令時報, (4885), (4900), (4947), (4955), (4993),
 (5001), (5037), (5045), 1939.??
 北海道教育財政の実態—地方教育費の実態調査報告
 書— (昭和25年会計年度), 北海道教育委員会調
 査課長, 1951.12.20
 宗谷教育情報, (7), 北海道教育委員会宗谷事務局,
 1953.2.25
 私達の愛唱歌集, 北海道音楽教育連盟, 1959.??
 宗谷教育, (115), (125), (125増刊), (137), 北海道
 教育庁宗谷教育局, 1967.9.? ~ 1970.11.20
 郷土芸能大会 (プログラム, 稚内市立体育館), 第1回
 宗谷地方郷土芸術祭実行委員会, 北海道・北海道
 教育委員会・宗谷支庁各市町村教育委員会・宗谷
 地方文化団体連絡協議会, 1969.10.26
 宗谷教育・昭和46年度宗谷管内学校教育推進資料,
 北海道教育庁宗谷教育局, 1971.3.1
 宗谷管内婦人大会集録・第18回 (豊富会場), 宗谷
 管内婦人団体連絡協議会, 1974.2.?
 北海道小学校教員協議会録事摘要 (明治29年), ????
 昭和26年度行事豫定表, 北海道教育委員会事務局指
 導部社会教育局, ????
 地域視聴覚ライブラリー設置運営協議会・開催要項 (昭

和40年度), 北海道教育委員会 苫前町・苫前町教育委員会, ????

【衛生】

北海道庁衛生年報, 北海道庁警察部, 北海道庁第4部, 1905.12.20, 1906.12.24, 1932.3.30

北海道衛生統計要覧, 大正14年, 昭和3年, 昭和12年, 北海道庁警察部衛生課, 1926.12.23-1939.3.10

北海道衛生, 4(6), 4(8), 北海道衛生協会, 1938.6.1, 1938.8.5, (図9)

清掃衛生に関する参考資料, 1951.3.22

衛生法規総覧追録(表紙のみ), (23), 新日本法規出版株式会社, ????

産婆及看護婦・第十類衛生, ????

結核予防日(広告), ????

【新聞】

日刊宗谷, (958), (1352), (1997), 宗谷新聞社, 1948.12.3-1948.5.15

北海日日新聞, 北海日日新聞社, 1951.5.1

宗谷新報(夕刊), (65), 宗谷新報社, 1951.12.8
稚内プレス(夕刊), (107), (677), (699), 稚内プレス社, 1953.5.5-1955.8.23

毎日新聞, (28246), 毎日新聞社, 1955.1.5

宗谷経済新聞, (13), (14), (16), (17), (27), (43), 宗谷経済新聞社, 1955.5.7-1956.8.20

毎日新聞(北海道毎日), 毎日新聞社北海道総局, 1956.7.21

朝日新聞, (25330), 朝日新聞東京本社, 1956.8.7
北海道新聞, (5002), (7644), 北海道新聞旭川支社, 1956.8.8, 1963.11.24

【広報】

稚内市公報, (17), (19), (20), 稚内市役所公報編集室, 1951.5.30-1951.10.30

宗谷弘報, (13), 鈴木貞雄, 1953.2.1

広報さるふつむら, (2), (5), (6), (17), 猿払村役場, 1954.9.10-1956.6.20

市政だより, (41), (42), (56), (59), (92), (100), 稚内市役所, 1955.1.20-1956.10.1

中頓別町弘報, (22), (23), 中頓別町役場, 1955.2.1, 1955.4.1

宗谷支庁だより, (10), (11), (21), (22), 宗谷支庁, 1955.2.5-1956.10.5

道政だより, (92), (100), 北海道, 1955.5.15, 1956.7.?

【逐次刊行物】

親族・相續・戸籍ニ關スル訓令通牒録, 法曹会雑誌 所載司法省, 法曹会, ????

法曹記事, (115), 望月良彦, 法曹会, 1901.6.30

自治機関, (75), (156)-(157), (159)-(166), (240)-(263), (336)-(345), 金田東江, 自治館, 1904.4.5-1928.12.5

戦友, (1)-(34), (36), 帝国在郷軍人会本部, 1910.11.25-1913.10.1, (図10)

愛国婦人, (513)-(517), (519)-(522), (534), 愛国婦人発行所, 1925.1.1-1926.10.1, (図11)

地方行政, 36(1)-36(4), 大谷仁兵衛, 帝国地方行政学会, 1928.1.1-1928.4.1

斯民, 23(11), 近江匡男, 中央報徳会, 1928.11.1
自治講座, 3, 4, 7, 9, 11, 近江匡男, 中央報徳会, 1929.6.20-1930.4.20

蝦夷の光 第3号, 北海道アイヌ協会, 1931.8.1

北海道行政, 1(3), 3(2), 5(1-12), 6(1-5), 高井幸次郎, 北海道自治協会, 1933.8.5-1938.5.5

法曹会雑誌, 16(2), 金光良純, 法曹会, 1938.2.14
地方自治, (27)-(36), 地方自治制度研究会, 芹田東光社, 1950.3.5-1950.12.5

自治公論, 17(6)-17(11), 今吉敏雄, 全国町村会, 1950.6.1-1960.11.1

北海道自治, 3(1-12), 4(7, 8), 武城武雄, 北海道庁地方課内 北海道自治協会, 1953.1.10-1954.8.10
旬刊稚内, (62)-(64), (199), 稚内新聞社, 1955.1.1-1961.12.20

北海道俳句協会会報, (1), 北海道俳句協会,
1955.11.15
自治研究, 32(3), 河中俊四郎, 良書普及会,
1956.3.10
ちほう, (22), 1956.6.30
しま, (12), (13), (37)-(39), (43), 全国離島振興協議会,
1957.8.1-1965.3.25
北海道の財政事情 (北海道公報第 7895 号附録),
(22), 北海道知事 田中敏文, 1958.12.1
わっかない・稚内の文化財シリーズ第 4 集, 稚内市教
育委員会, 1970.3.20
蔵書目録 (第 3 分冊社会科学, 第 5 分冊工学・産業),
北海道立図書館, 1971.3.25-1971.3.25
文芸そうや, (2)-(3), 文芸そうや刊行委員会, 宗谷教
育局内宗谷管内文化団体連絡協議会, 1974.12.15-
1975.12.25
アカシヤ, 31(3), 32(1-2), アカシヤ俳句会,
1976.3.31-1977.2.28

【その他】

行政裁判所判決類纂, 金田謙, 自治館, 1902.12.7
秋田県主要物産の葉, 1907.3.17
地主と産業組合, 農商務省農務局, 1908.3.31
産業組合成績概要, 農商務省農務局, 1908.3.31
戦時債券 当籤番号表, 昭和 17 年 12 月現在, 春
日井春一郎, 大蔵省・日本勸業銀行戦時債券部,
1943.4.10
政治資金規正法とはどんな法律か, 社団法人・民主
政治教育連盟, 1948.12.25
地方自治講話 (講師: 元内務省地方局長・前内事局
長官・林敬三), 北海道自治協会, 1948.6.3
ちよちく, 2(4), 大蔵財務協会, 1950.4.1
野球界, 43(13), 株式会社博友社, 1953.11.1
野鳥の話, 北海道, 1954.?.?
合祀の報告(陸軍伍長・長内康太郎), 靖国神社宮司,
1954.2.?
貯蓄に関する世論調査 (昭和 30 年度), 日本銀行
貯蓄推進部内貯蓄増強中央委員会, 1955.12.?
陸・海・空 自衛官の案内, 防衛庁, 1963.?.?

参考手簿, 1966.?.?
道北の旅, ~昼と夜の観光~, 1972.?.?
地方自治講演要旨, 連合国最高司令部民政局地方行
政課, ?.?.?
北海道立水族館, 室蘭市祝津町, ?.?.?
野鳥の保護, 北海道林務部, ?.?.?
明治 24 年 現行書式例, ?.?.?
野鳥をまもりましょう (愛鳥週間 5 月 1 0 日~1 6
日), 日本野鳥の会・北海道, 北海道教育委員
会, ?.?.?
北海道札幌市, (196205), ?.?.?

【利尻】

領収書 (明治 23, 25 年), (5), (6), (8), 1890.?.?,
1892.?.?
大日本赤十字社配金原符 (明治 29 ~ 30 年分),
1896?.?.?-1897.?.?
赤十字社年配金原符 (明治 31 年 9 月記事, 鬼脇分
区), 1897.?.? ~ 1901.?.?
日本赤十字社定款, 1900.?.?
鬼脇村規則, 1902.4.15, (図 13)
支出命令簿 (明治 40 年度), 自: 783 号至: 883 号,
自: 884 号至 979 号, 自: 1069 号至: 1159 号,
鬼脇村役場, 1907?.?.?
収入命令簿 (明治 40 年度), 自: 100 号至: 203 号, 自:
301 号至: (未記入) 号, 鬼脇村役場, 1907?.?.?
日本赤十字社鬼脇分区第 1 面総会報告書, 1907.?.?
就学ニ関スル書類 (明治 40 年 4 月), 入校通知書他,
1907.?.?
戸口調査票 (明治 43 年 12 月調査・第 1 ~ 11 部),
鬼脇村, 1910?.?.?
支出命令簿 (明治 43 年度), (5)-(9), 鬼脇村役場,
1910.?.?
地方税交付金 (明治 44 年度), 鬼脇村役場,
1911?.?.?
小廻船鑑札・利尻郡鬼脇村大字鬼脇村字ヲタマリ・
坂本喜右ヱ門, 宗谷支廳, 1913.12.28
日本赤十字社録事, 博愛第 315 号附録, 博愛発行所,
1914.1.10

- 日本赤十字社録事, 博愛第 316 号附録, 博愛発行所,
1914.2.10
- 通船鑑札・利尻郡鬼脇村大字鬼脇村字ヲン子ワキ・藤
井甲太郎, 宗谷支廳, 1915.4.1, (図 2)
- 滞納処分徴収特別税反別割 (大正 6 年度), 鬼脇村役
場, 1917.?.?.
- 漁夫出稼証明手帖, 1922.?.?
- 表状・逢坂刃松, 北海道廳長官・澤田牛麿,
1927.11.23
- 表状・逢坂とよ, 北海道廳長官・澤田牛麿,
1927.11.23
- 定期種痘関係 (昭和 3 年), 衛生主任, 1928.?.?
- 委任状 (昭和 5 年度船入潤特別会計委任状綴, 昭和
6 年度委任状等), 1930.?.?, 1931.?.?, 1939.?.?,
1940.?.?, 1943.?.?,
- 表彰状・飯田貞太郎, 鬼脇村青年團長・三浦平八郎,
1930.1.16
- 第 10 號 卒業證 飯田好, 北海道利尻郡鬼脇村立
石崎水産青年学校長・三本定一, 1937.3.6
- 出納検査関係 (自: 昭和 17 年度), 会計, 1942.?.?
- 利尻電気利用組合出資承諾書, 1945.-.-
- 弔辞 (齊藤八郎), 北海道庁長官・増田甲子七,
1946.10.17
- 感謝状 (板坂又二), 北海道庁長官・増田甲子七,
1946.12.1
- 弔辞 (仗野平吉, 三上照男, 坂井博徳), 北海道庁長
官・増田甲子七, 1946.8.-
- 腸チフス・バラチフス予防接種者連名簿, 鬼脇役場,
1947.-.-・1954.-.-
- 臨時種痘接種者名簿, 鬼脇役場, 1947.-.-
- 会計雑件 (自: 昭和 24 年 4 月), 1949.?.?
- 昭和 25 年国勢調査・市区町村調査区地図, 北海道
利尻郡鬼脇村, 1949.11.1
- 源泉徴収所得税送納書 (昭和 24 年 4 月~昭和 25 年
4 月), 1949.4.?-1950.4.?
- 自家用電気工作物施設認可申請書 (昭和 25 年), 電
気利用組合, 1950.?.?
- 請願書 (昭和 25 年), 1950.?.?
- 鬼脇村税賦課徴収条例 (昭和 25, 28 年), 1950.?.?,
1953.?.?
- 資格審査調査表, 1950.6.17
- 宿直日誌 (昭和 26 年), 鬼脇村役場, 1951.?.?
- 家屋調査表 (鬼脇, 石崎, 沼浦, 富士岬, 野中), 稚
内局区内北海道宗谷支廳, 1951.?.?-1955.3.27
- 鬼脇村上水通拡張工事計画説明書, 1953.?.?
- 文化鴛泊, (1), 鴛泊村, 1953.1.30
- 書類・予算書の交付について, 鬼脇村長・太田新助,
1953.3.9
- 東利尻, 東利尻町, 1953.6.?, (図 1)
- 東利尻町議会懲罰委員会報告, 1954.?.?
- 利尻郡鴛泊村歳入歳出決算 (昭和 30 年度),
1955.?.?.?
- 陳情書, 利尻郡鬼脇村字鯉泊・鯉泊小学校父母と教
師の会長・原口健一, 1955.10.30
- 鬼脇村議会議案 (昭和 30 年第 7 回, 昭和 31 年第 2
回・第 9 回・第 3 回), 鬼脇村役場, 1955.11.28,
1956.3.20, 1956.3.21, 1956.6.5
- 学校だより, 鬼脇村立利尻小学校, 1955.3.23, (図 8)
- 岩礁 (清川青年団機関紙), (4), (5), 村井竹二, 清川
青年団, 1955.5.10, 1955.6.18, (図 16)
- 東利尻町職員録 (昭和 31 年 11 月), 東利尻村役場
総務係, 1956.?.?.?
- 議案第 1 号 昭和 31 年度 鬼脇村歳入歳出決算,
1956.?.?.?
- 東利尻村一般会計歳入歳出決算 (昭和 31 年自 9 月
30 日至 5 月 31 日), 1956.?.?.?
- 第 2 学期の教育重点 (昭和 31 年度), 鬼脇村立鬼脇
中学校, 1956.?.?.?
- 事業計画書 (昭和 32 年度), 利尻郡森林組合,
1957.?.?.?
- 東利尻村議会議案 第 3 回, 東利尻村役場,
1958.12.8
- 東利尻町における出稼の実態とその社会的背景 一
沼浦部落を中心として一, 北海道教育研究所,
1960.1.20
- 広報東りしり, (2), 東利尻町役場, 1961.6.10, (図 6)
- 東利尻町火災予防条例, 1963.?.?.?
- 広報東利尻, (1)-(11), 東利尻町役場, 1963.11.3-
1965.10.1
- 東利尻町交通安全運動推進協議会規約 (昭和 39 年

12月14日施行), 1964??.?)
 議案第8号(昭和39年12月23日提出), 町議会議
 長選挙について, 1964??.?)
 議案第9号(町議会副議長選挙について, 昭和39年
 12月23日提出), 1964??.?)
 議案第7号(寄附採納について, 昭和39年12月23
 日提出), 1964??.?)
 利礼新報, (854), 宗谷新報社, 1964.4.15, (図15)
 婦人おにわぎ, 第1集, 東利尻町鬼脇婦人学級,
 1964.4.29, (図4)
 東利尻町議会議案, 第3-6回, 東利尻町役場,
 1964.7.9-1964.12.23
 潮鳴り, (1), 東利尻町教育委員会, 1971.3.30
 家屋平面図(金崎, 南浜, 昭和20年代?), ??.?)
 道税払込仕訳書綴(昭和23年度, 昭和24年度),
 鬼脇村, ??.?)
 協議案(昭和40年代?), ??.?)
 ONIWAKI RISHIRI, 岸田旅館, ??.?), (図3)
 北海道蚕(?)総会規則, ??.?)
 歓迎宴会参列券, 鬼脇凱施歓迎会, ??.?)
 鬼脇水道工事設計目論見書, ??.?)
 鬼脇村税賦課徴収条例別記様式, ??.?)
 鬼脇分規約書, ??.?)
 杓形発電所発電機盤並びに配電盤・正面圖(縮尺10
 分の1), ??.?)

杓形発電所機械器具装置図・側面図(縮尺20分の
 1), ??.?)
 杓形発電所機械器具装置図・平面図(縮尺50分の
 1), ??.?)
 杓形発電所機械器具装置図・立面図(縮尺50分の
 1), ??.?)
 杓形発電所電線・接続図, ??.?)
 出勤簿, 鬼脇村役場, ??.?)
 新村建設計画, 北海道利尻郡東利尻村, ??.?), (図5)
 石崎給水区域図, ??.?)
 送致目録, ??.?)
 送電関係一覧図, ??.?)
 大磯給水区域図, ??.?)
 電力現在使用高調書, ??.?)
 東利尻村史, 宗谷経済新聞社, ??.?), (図12)
 母と子の家新築工事・平面図, 縮尺100分の1, ??.?)
 本泊小学校々舎増改築工事・平面図, 縮尺300分の
 1, ??.?)
 利尻郡森林組合定款, 利尻郡森林組合, ??.?)
 利尻電気利用組合規約, ??.?)

参考文献

利尻町史編集室, 1991. 旧鬼脇村役場資料目録.
 利尻町史編集室. 21pp.